



Las Cruces Minería del Siglo XXI



FIRST QUANTUM
MINERALS LTD.



1.100 M€
inversión acumulada



600.000 tn de cobre
producidas durante diez años



+700
empleos directos



1.500
empleos indirectos

Minería moderna, innovadora y comprometida con su entorno

Cobre Las Cruces, S.A.U. (CLC) es un complejo minero y metalúrgico situado en Sevilla, en los términos municipales de Gerena, Guillena, Salteras y con instalaciones en La Algaba. Las Cruces opera una mina a cielo abierto y una planta hidrometalúrgica de producción de cobre.

Se trata de un proyecto único en Europa, en el que conviven en un mismo espacio la actividad minera y la industrial. Muy pocas compañías del mundo desarrollan, como en CLC, el proceso completo: de la mina al metal, en las mismas instalaciones.

Las Cruces es propiedad al 100% de la multinacional First Quantum Minerals, uno de los referentes mundiales del sector. Representa una de las mayores inversiones industriales realizadas en la provincia de Sevilla en las últimas décadas.

La compañía comenzó la extracción de mineral y producción de cobre en 2009, y en una década ha producido casi 600.000 toneladas de cátodos (láminas). En este tiempo se ha consolidado como un modelo de minería moderna, innovadora y comprometida con su entorno.

Una de las mayores inversiones
privadas en Sevilla





Innovación, la marca de Las Cruces

Innovación en el proceso industrial

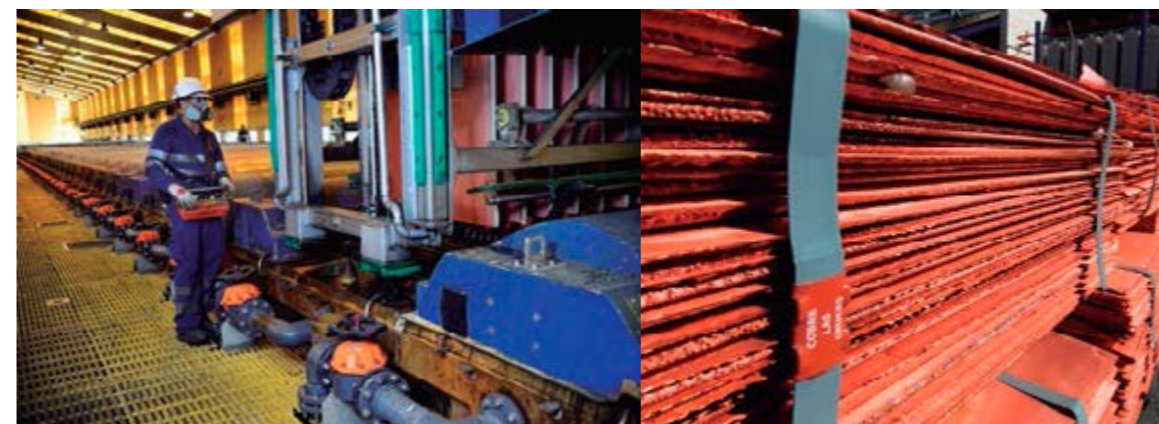
La planta de CLC está considerada a nivel internacional como el gran hito tecnológico de la hidrometalurgia del Siglo XXI. Dispone de una de las tecnologías más avanzadas y sostenibles del mundo para la obtención de cobre refinado, en forma de cátodos con una pureza del 99,999%. Son los famosos 'cinco nueves' de Las Cruces.

Innovación en la gestión de residuos

Una de las principales aportaciones de CLC es la gestión de los residuos mineros. Estos materiales se encapsulan en seco, lo que representa una mejora significativa sobre el tradicional empleo de balsas mineras.

Innovación en la gestión de aguas

Las Cruces dispone de un innovador sistema de drenaje y reinyección (SDR) para la protección de las aguas subterráneas. También dispone de una de las plantas de tratamiento de aguas más avanzadas del mundo.





500 M€
de inversión



15 años
más de actividad



Innovación
con talento 100% propio



Tecnología única
en el mundo



Proyecto sostenible



Nuevo horizonte
para la minería



Un proyecto único en el mundo

La explotación del actual yacimiento de Las Cruces está en su etapa final. Sin embargo, bajo el actual depósito se han localizado nuevos recursos minerales polimetálicos, ricos en cobre, zinc, plata y plomo, muy abundantes en la Faja Pirítica pero hasta ahora muy complejos de explotar.

CLC ha logrado desarrollar una tecnología única en el mundo que permitirá producir, en la misma factoría, estos cuatro metales. El proyecto, denominado PMR (Refinería Polimetalúrgica), consistirá en una mina subterránea -en lugar de a cielo abierto como la actual- y una planta de tratamiento del mineral para producir cobre, zinc, plata y plomo.

Este nuevo proyecto puede permitir alargar la actividad de la mina durante al menos 15 años más, en los que seguirá generando empleo, innovación y desarrollo económico en su entorno.

Proyecto actual

Mina a cielo abierto

Cobre

Sulfuros secundarios

Hidrometalurgia de cobre

Proyecto PMR

Mina subterránea

Cobre, Zinc, Plomo, Plata

Sulfuros primarios

Nueva minería polimetalúrgica



30 millones
de toneladas de reservas

101 Kilómetros
de galerías

500M€
de inversión

15 años más
de actividad



Plomo
21.000 tn/año



Plata
33 tn/año

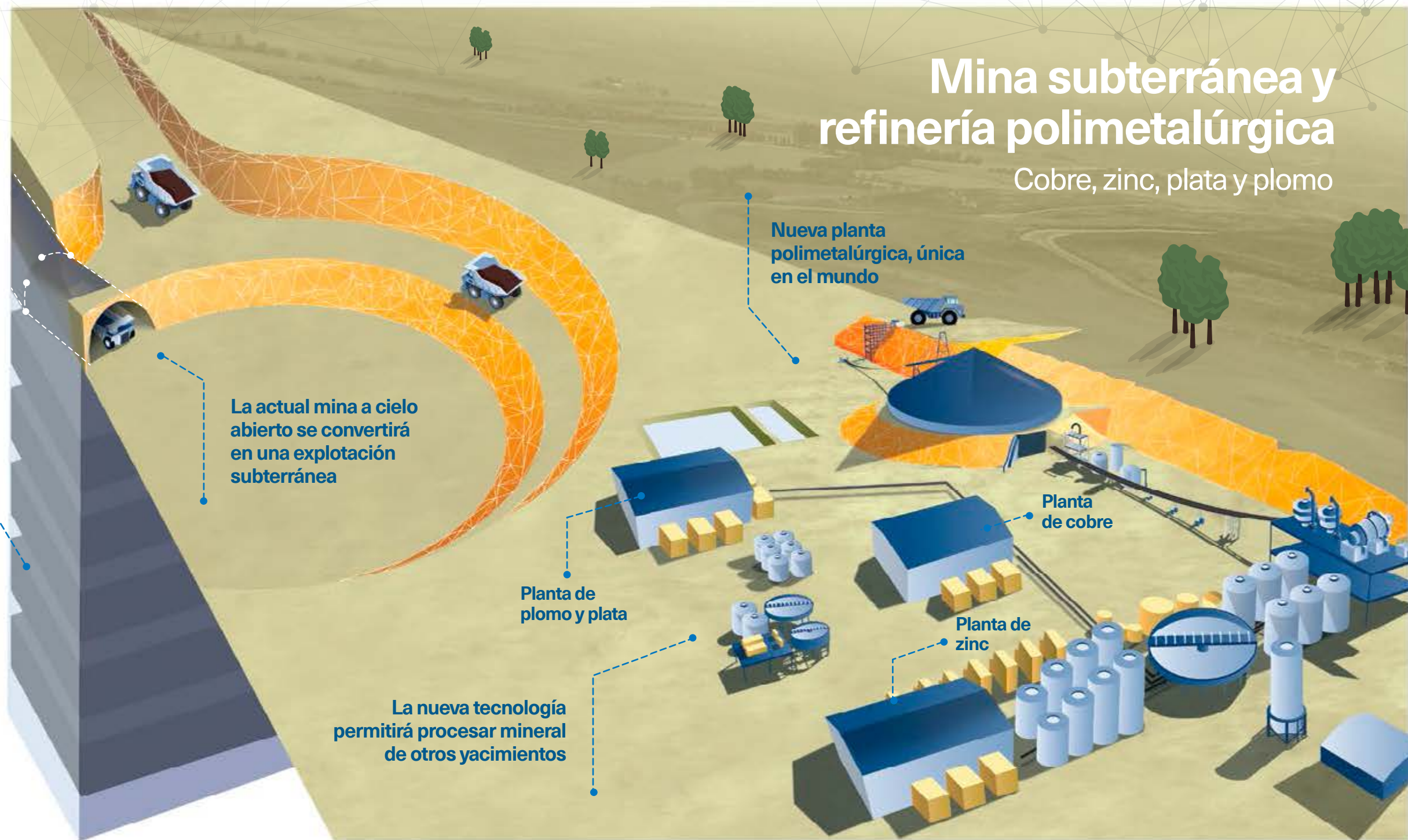


Cobre
21.000 tn/año



Zinc
45.000 tn/año

450 metros
de profundidad en 10 niveles



Mina subterránea y refinería polimetalúrgica

Cobre, zinc, plata y plomo

Nueva planta
polimetalúrgica, única
en el mundo

La actual mina a cielo
abierto se convertirá
en una explotación
subterránea

Planta de
plomo y plata

Planta
de cobre

Planta de
zinc

La nueva tecnología
permitirá procesar mineral
de otros yacimientos

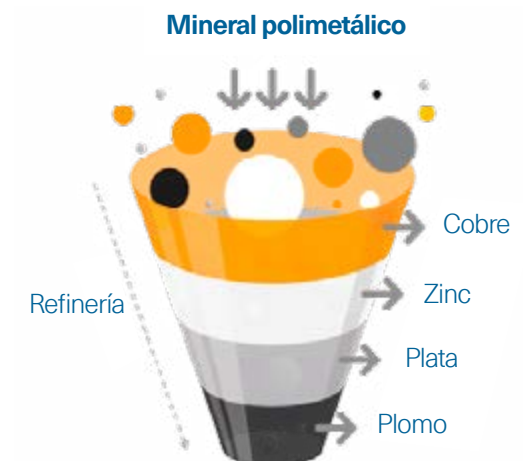


De la mina al metal

En Las Cruces se hará mucho más que extraer el mineral. La clave del proyecto PMR está en la transformación y el valor añadido, capaz de aprovechar al máximo los recursos minerales que nos ofrece la tierra.

El proyecto se basa en el concepto tecnológico más avanzado que se conoce, llamado "De la Mina al Metal". CLC desarrollará una refinería metalúrgica de nuevo diseño y única en el mundo: no existe ninguna otra planta industrial capaz de tratar a la vez concentrados polimetálicos.

Esta tecnología, desarrollada 100% por talento propio de Las Cruces, abre además un nuevo horizonte para la minería en el Sur de España: el modelo es escalable y replicable en cualquier otro lugar de la Faja Pirítica Ibérica. Además, en la planta de Las Cruces podría convertirse en metal el mineral procedente de otros yacimientos.





Más de 470
hectáreas rehabilitadas



15.000
árboles plantados



300 especies
animales censadas



Más de 15M€
en actuaciones ambientales



Compromiso medioambiental

La política ambiental de Cobre las Cruces establece como uno de sus principales objetivos la preservación y el respeto de los valores naturales de su entorno.

Restauración ambiental progresiva

La restauración de los terrenos afectados por la actividad minera se realiza desde el inicio del proyecto. Se han recuperado hábitats que cuentan hoy con una gran riqueza en flora y fauna.

Economía Circular

En Las Cruces se reutiliza el agua procedente de la Estación Depuradora de Aguas Residuales de Sevilla, que se almacena en una presa que se ha convertido en hogar y zona de descanso de numerosas especies de aves.

Proyecto de medidas compensatorias

Mediante este plan se actúa sobre 330 hectáreas de superficie agrícola, donde se aplican medidas agroambientales que favorecen las poblaciones de aves propias del entorno.





Responsabilidad Social Corporativa

Respeto, compromiso y beneficio compartido. Son las claves de la estrategia de responsabilidad social corporativa de CLC.

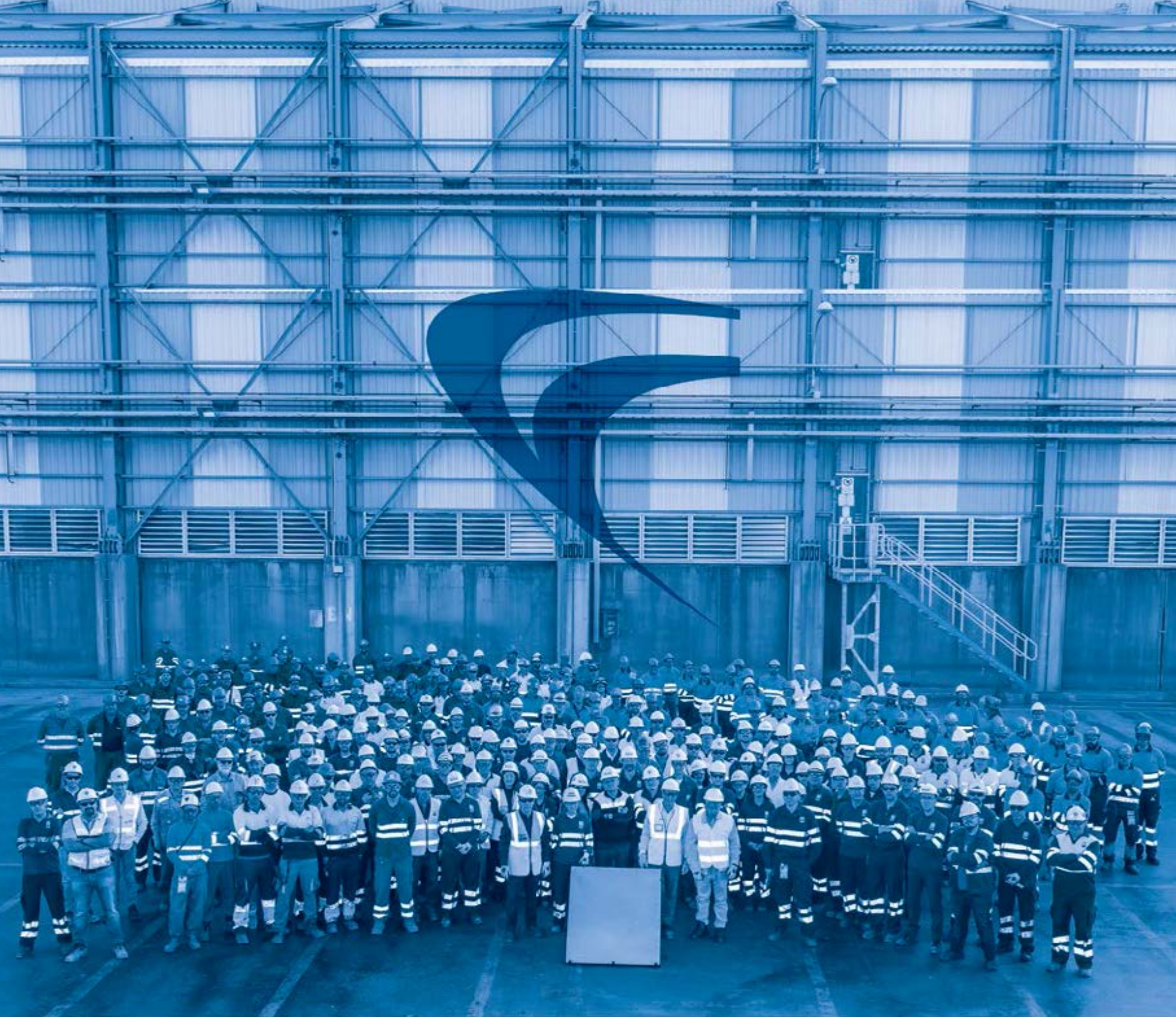
Fundación Cobre Las Cruces.- Una de las entidades más activas del tercer sector andaluz. Más de 20.000 personas se han visto beneficiadas por las actividades desarrolladas por la Fundación desde el inicio de su acción social en 2010, con más de 9 millones de euros en inversión social.

Plan de Desarrollo Municipal (PDM) .- Vigente desde 2013, este programa de inversiones se desarrolla en los municipios de Gerena, Guillena, Salteras y La Algaba. Fomento del emprendimiento, el deporte y la cultura, nuevos espacios y servicios públicos, atención a la infancia y las personas en situación de dependencia, son algunas de las iniciativas desarrolladas.

Panel de municipios.- Un canal de comunicación directo entre la empresa y los vecinos del entorno para evaluar las acciones que se llevan a cabo en materia de responsabilidad social.

Escuela industrial CLC.- Creada en el año 2014, ofrece cursos anuales de especialización a personas desempleadas del entorno, facilitando su inserción laboral en el sector industrial.

Premio Cinco Nueves.- Este galardón reconoce los mejores proyectos emprendedores de la provincia. El Premio está dotado con 30.000 euros y hasta la fecha se han recibido más de 350 candidaturas en las distintas convocatorias.



COBRE LAS CRUCES, S.A.

Carretera SE-3410 – Km. 4,100

41860 Gerena – Sevilla – España

Tel: 955 657 950

www.cobrelascruces.com