

# Cobre las Cruces pone en servicio su depuradora de aguas

LA PLANTA PERMANENTE DE TRATAMIENTO DEPURA EL AGUA PROVENIENTE DEL ACUÍFERO NIEBLA-POSADAS

Redacción - redaccionan@empresayfinanzas.com

Cobre Las Cruces puso en marcha la pasada semana la Planta Permanente de Tratamiento de Aguas (PPTA) que permitirá depurar el agua que detrae del acuífero Niebla-Posadas, hasta alcanzar una calidad apta para el consumo humano. Con una inversión de 30 millones de euros, la planta es la instalación más avanzada del mundo en su género e incorpora las mejores tecnologías disponibles. Para la industria minera a nivel mundial, supone un hito en la gestión de aguas.

La PPTA es el elemento principal de las infraestructuras contempladas en el Plan Global de Garantías Adicionales para la gestión de aguas aprobado por la Administración en 2009. Este Plan fue desarrollado tras la suspensión temporal del sistema de drenaje y reinyección y contempla las actuaciones necesarias para gestionar de manera eficaz las operaciones relacionadas con el agua. La PPTA permite extraer del agua del acuífero los metales y compuestos que éste presenta de forma natural, volviendo a reinyectar el agua ya depurada. La inversión total realizada por la compañía en las infraestructuras asociadas con el cumplimiento de las obligaciones del Plan Global supera los 40 millones de euros.

## Antes de la PPTA

El Sistema de Drenaje y Reinyección (SDR) de Cobre Las Cruces estaba ideado para interceptar, mediante un anillo de sondeos, el agua del acuífero Niebla-Posadas antes de su entrada a la corta minera. El agua era captada



Juan Román, director de Recursos Humanos, y Damién Marantelli, consejero delegado de CLC.

La instalación mejora la calidad del acuífero y contribuye al equilibrio entre el agua drenada y la reinyectada

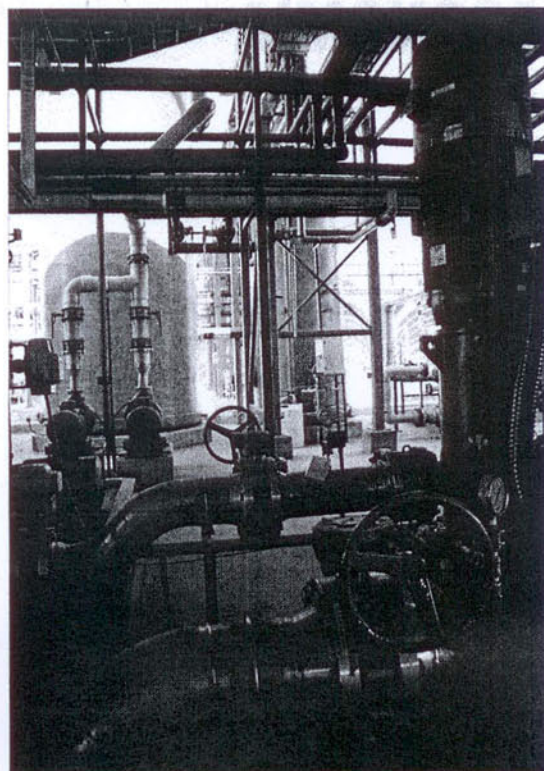
por los sondeos en un circuito cerrado -sin manipulación alguna ni contacto con el exterior- y era reinyectada posteriormente en puntos del mismo acuífero distantes en unos 2 kilómetros de la corta. El agua reinyectada tenía las mismas características físico-químicas originales que el agua drenada, manteniendo así el balance hídrico.

Mediante este sistema nunca se depuraba el agua y por tanto nunca se

Tras una inversión de 30 millones de euros, la planta es la más avanzada en su género y pionera en un proyecto minero

alteraba su calidad. Los metales y compuestos presentes de forma natural en el acuífero, como arsénico, boro, flúor, cloruros, entre otros se encontraban en concentraciones suficientemente altas para hacer el agua no apta para consumo humano.

Sin embargo, la calidad del agua no es siempre homogénea en toda la extensión del acuífero, por lo que en ocasiones el agua reinyectada portaba concentraciones de compuestos su-



Detalle de la planta de tratamiento de aguas puesta en funcionamiento hace unos días.

La planta es el principal elemento de las infraestructuras contempladas en el Plan Global de Garantías Adicionales

periores a las existentes en determinadas zonas. Por ello se acordó con la Administración la construcción de la PPTA, que no estaba contemplada en el proyecto inicial. La calidad del agua reinyectada (depurada o simplemente trasada desde los sondeos de drenaje hasta los de reinyección), nunca ha constituido un riesgo ambiental (los metales y otros compuestos en el agua se presentan de forma natural dentro del acuífero) y los límites esta-

blecidos por la Administración son muy restringidos para asegurar la protección del mismo.

Cobre Las Cruces es un complejo minero hidrometalúrgico propiedad 100% de la compañía canadiense Inmet Mining. Ubicado en los términos de Gerena, Salteras y Guillena (Sevilla), explota un yacimiento de 17,1 millones de toneladas de mineral que permitirá producir alrededor de 1 millón de toneladas de cobre en un periodo de 15 años. Se trata de la mayor inversión realizada por una compañía internacional en la provincia de Sevilla en las últimas décadas (800 millones de euros a 31 de diciembre de 2010). Proporciona empleo directo a más de 1000 personas, entre la plantilla propia de la empresa y la de las contratadas que permanentemente prestan servicio en sus instalaciones.

## Air Berlin "aconseja" a la Junta de Andalucía que amplíe promoción

El subdirector de Air Berlin en España y Portugal, Pablo Caspers, ha recomendado a la Junta de Andalucía que aumente sus acciones de promoción para el turismo alemán para incrementar los viajeros hacia Sevilla porque si no "volamos hacia otro lado".

Pablo Caspers ha puntualizado que no se trata de una petición sino de una recomendación porque "si un trayecto no funciona, volamos a otro lado". No obstante, ha señalado que como compañía aérea tienen un "cierto compromiso" con el destino, que les lleva a "no querer quitar vuelos".

De esta manera, ha explicado que las acciones de turismo andaluz

deben dirigirse de forma específica al viajero alemán, que es "diferente al ruso, al inglés o al canadiense", ayudar a encontrar vuelos y servicios una vez llegue al destino a través de la calidad. Así, según ha considerado, se aumentará la demanda de viajes y se conseguirá contar con vuelos directos de Alemania a Andalucía.

Según los datos de Air Berlin, la compañía aérea bajó "ligeramente" el número de viajeros en el aeropuerto de Sevilla (5%), una tendencia que se ha agravado en los dos primeros meses del año, llegando casi al 30% menos de pasajeros en esta compañía.

Air Berlin ampliará de cara al vera-

no 2011 su programa de vuelos tanto en destinos como en vuelos desde y para España. Se pretende aumentar la oferta de vuelos "nonstop" para pasajeros de negocios e incrementar el número de vuelos a través del "hub" de la aerolínea en Palma de Mallorca.

La compañía ha galardonado las mejores agencias de viajes en Sevilla a fin de premiar la tradicional y excelente colaboración con las agencias de viajes. Así Viajes El Corte Inglés ha recibido el premio en las categorías de mayor volumen de ventas y mejor venta de grupos, mientras que Viajes Iberia ha recibido el de mayor crecimiento en 2010 respecto al año 2009.



Directivos de Viajes El Corte Inglés y Viajes Iberia junto a Pablo Caspers.