

# Cobre Las Cruces

## Información

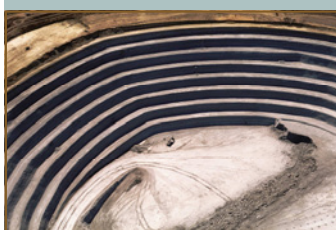


© Cobre Las Cruces, S.A.

### LAS CRUCES ES UNO DE LOS PROYECTOS MÁS IMPORTANTES DE INVERSIÓN INDUSTRIAL EN ANDALUCÍA

La inversión proyectada en la fase de construcción es de 488 millones de euros, de los cuales 307 millones han sido ya invertidos desde el inicio de las obras, en el cuarto trimestre de 2005, hasta fin de enero de 2008. La inversión restante de 181 millones de euros se realizará en los ocho meses restantes hasta fin de septiembre de 2008, fecha prevista para el inicio de la fase de producción de cobre.

Una vez en producción, Cobre Las Cruces producirá una media anual de 72.000 toneladas de cobre, de las cuáles el 70% lo absorberá el mercado español, como puede verse en el **gráfico 1** adjunto. El **gráfico 2** muestra claramente la situación deficitaria de la producción minera de cobre europea, incluida la española, frente al elevado consumo de cobre y ello explica, entre otras razones, la escalada de los precios de este metal asociado desde siempre al desarrollo humano.



Vista aérea de la corta minera CLC.

## Economía y Minería

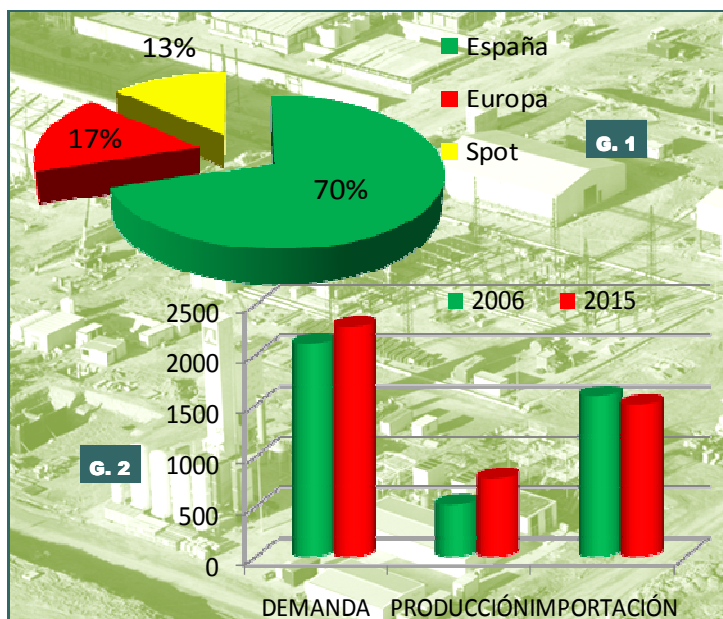


GRÁFICO 1: destino producción CLC. GRÁFICO 2: demanda e importación de cobre vs producción total en Europa.

Todo proyecto industrial genera, además de su propia inversión y tecnología, un encadenamiento de otras actividades industriales, así como de servicios y de infraestructuras complementarias que inciden en nuevas inversiones adicionales y proporcionan una serie de sinergias positivas en el tejido económico empresarial.

Este fenómeno lo es más, si cabe, en el caso de un proyecto minero como el de Cobre Las Cruces, donde junto a las inversiones de la empresa en la propia ingeniería e instalaciones industriales mineras e hidrometalúrgicas, se suman las relativas a la ingeniería medioambiental, a los equipamientos para la gestión de los residuos y de la aguas, a las inversiones en tecnología de comunicación y de procesos, o las inversiones en seguridad y salud de los trabajadores; inversiones, éstas, que son acompañadas por las inversiones adicionales de empresas de construcción y de servicios diversos, que si bien no están contabilizadas en los

488 millones de euros de Cobre Las Cruces, vienen a sumarse a aquellas.

Con anterioridad a esta inversión de construcción, CLC realizó entre 1994 y 2005 una inversión previa y escalonada de 70 millones de euros en investigaciones diversas, desde las de la primera fase de descubrimiento y evaluación de la cantidad y calidad del recurso mineral del yacimiento, a las subsiguientes inversiones en los estudios de viabilidad técnica, económica, medioambiental y social del proyecto. Esta inversión previa, de alto riesgo, pero común en la industria minera para asegurar la viabilidad de la importante cifra de inversión en construcción, garantiza la solidez del proyecto.

Los estudios de Input-Output del proyecto apuntan a una aportación directa a la economía del entorno, vía contribuciones fiscales y similares, superior a los 488 millones de euros, además de las aportaciones generadas por la renta de trabajadores directos, indirectos e inducidos.

### CLC EN CIFRAS

- 70 millones de euros aproximadamente invertidos en investigaciones y estudios previos (1994-2005).
- 488 millones de euros a invertir en las obras de construcción (2005-2008), de los cuáles 307 millones invertidos a fin de enero 2008.
- 18 millones de euros depositados en avales medioambientales, que se incrementarán a lo largo de la vida de la operación hasta 45 millones de euros.
- 5 millones de euros depositados en avales socio-laborales, para responder de un eventual cierre imprevisto de la operación.
- 30 millones de euros de seguro de responsabilidad civil.

## Jornada Técnica sobre terreno con la Delegación Provincial de la Consejería de Medio Ambiente de Sevilla.



El grupo de visitantes acompañados por el equipo de Medio Ambiente de Cobre Las Cruces.

El 16 de enero, técnicos del Departamento de Inspección Ambiental, de la Delegación Provincial de Sevilla de la Consejería de Medio Ambiente, visitaron, junto con el Departamento de Medio Ambiente de CLC, las actuaciones medioambientales en curso en Las Cruces.

Especial interés tuvieron aquellos puntos relacionados con la gestión de suelos y rehabilitación de áreas afectadas,

así como la restauración del Cordel de Conti a la Ramira, y el desvío naturalizado del arroyo Garnacha, entre otros.

También fue relevante el examen de las instalaciones que acogerán los residuos mineros para su sellado, que por sus características constructivas y el plan de gestión de almacenamiento en seco de los mismos constituyen ya un referente en la minería española y europea.

## Los alumnos de los cursos de Formación Profesional se incorporan a trabajar en CLC.

Tras un proceso de selección de un mes de duración, la compañía ha contratado a 58 personas que concluyeron con éxito su formación en los cursos organizados para Operadores de Planta Química, Electricista Industrial, Electromecánicos de Mantenimiento y Caldereros.

Estos cursos fueron subvencionados por la Consejería de Empleo y la Unión Europea, en colaboración con la empresa.

De este modo, de los 73 alumnos que siguieron los cursos de formación, 58 han entrado a formar parte del equipo de CLC.

Esta contratación ha supuesto aumentar el porcentaje de trabajadores locales de Gerena, Guillena, Salteras y La Aljaba, desde un 20% a cierre de 2007 a un 50% sobre el total de la contratación directa.

La compañía tenía un compromiso asumido con las localidades vecinas al complejo de un 60% de contratación de estudiantes y finalmente se ha podido superar con creces esa cifra puesto que se ha llegado a un total del 80% del alumnado.

Esta plantilla se ha ido incorporando a la empresa en los meses de enero y febrero.

## Noticias Breves

### DÍA DE LA SEGURIDAD EN CLC.

El pasado día 24 de enero, jueves, tuvo lugar el día de la Seguridad Cobre Las Cruces.

El objetivo de esta jornada fue aumentar la concienciación de los empleados sobre la integración de la prevención de riesgos en Cobre Las Cruces. De hecho, las cifras avalan la importancia de este tema en la gestión diaria de la compañía, en el pasado año se consiguió Cero accidentes de trabajadores directos en las

instalaciones de CLC.

Entre las distintas actividades organizadas para celebrar este día, destaca el Concurso de Carteles en dos categorías: empleados e hijos de empleados.

También se celebraron dos sesiones informativas con el ánimo de seguir formando al personal en estas cuestiones.

La empresa persigue el objetivo de hacer de CLC uno de los entornos laborales más seguros.

## Curiosidades... Observando a las aves



Cobre Las Cruces acaba de editar su "Guía de campo de las AVES" presentes en el entorno del complejo minero, en colaboración con la empresa ALGAKON.

Esta guía incluye información en fichas explicativas sobre las especies que se pueden encontrar en la zona, cuadros de anotaciones para hacer de este documento un cuaderno donde las personas interesadas puedan participar de una forma activa en la observación de la fauna avícola.

El documento es fruto de 5 años de trabajo de campo en el estudio y censo de las aves del entorno minero, con el objetivo prioritario de mejorar las condiciones del hábitat de estas especies. La guía estará disponible en la página web de Cobre Las Cruces, [www.cobrelascruces.com](http://www.cobrelascruces.com).

Portada de la Guía de Aves CLC 2008.



Cobre Las Cruces, S.A.

Cobre Las Cruces Información es una publicación periódica mensual elaborada por el Departamento de Comunicación Externa de la compañía.

Más información en la página web de la compañía: [www.cobrelascruces.com](http://www.cobrelascruces.com)

Cobre Las Cruces agradece al lector de este ejemplar que se ponga en contacto con la compañía para cualquier cuestión respecto a la mejora del boletín. Por favor, háganos llegar su opinión a través de la dirección de e-mail corporativa.

Oficinas Centrales:  
Av. 1º de Mayo, 46.  
41860 Gerena  
Sevilla

Teléfono: 955 783 475  
Fax: 955 783 241  
Correo: [informacion@cobrelascruces.com](mailto:informacion@cobrelascruces.com)