

una compañía minera moderna
y comprometida con su entorno

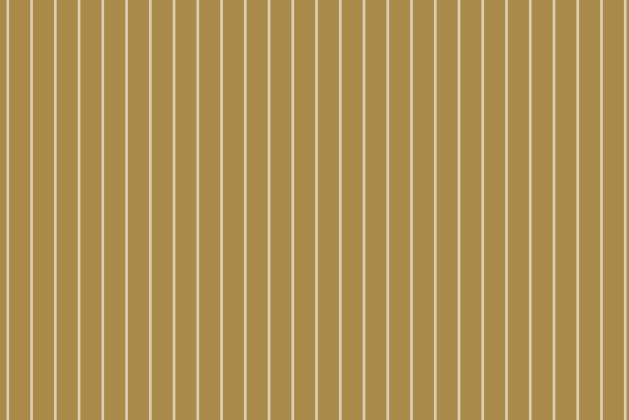


Cobre Las Cruces, S.A.





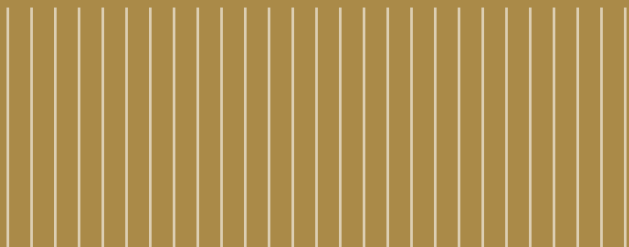
Cobre Las Cruces, S.A.



Cobre Las Cruces es uno de los yacimientos de cobre inexplorados más ricos del mundo.

La alta ley en cobre del mineral es una de las claves de la viabilidad del proyecto Cobre Las Cruces, ya que supone el movimiento de una menor cantidad de material para su tratamiento en planta. La riqueza del mineral (Calcosina) de cobre del yacimiento es incuestionable. Cada tonelada de mineral extraído de la explotación contiene un 6,2 % de cobre, cuando la media del sector internacional en otros yacimientos cupríferos es de 0,5% a 1% de cobre. Este hecho convierte a Cobre las Cruces en un proyecto minero único.

CLC aportará el 25% de la demanda nacional de cobre en España.





protección
del medio ambiente

CLC apuesta por la protección del Medio Ambiente y la sostenibilidad. Prevenir en lugar de corregir son las premisas básicas y fundamentales del proyecto, circunstancias que han estado presentes en todas las fases: planificación, ejecución y explotación del yacimiento.

Desde las fases previas a la construcción, se viene realizando un **Programa de Vigilancia Ambiental** para controlar la evolución de las aguas, superficiales y subterráneas, la calidad del aire y del ruido, así como la protección de la fauna autóctona.

Desde el primer día de inicio de la explotación minera se ha ido trabajando en la restauración del área, destacando las actuaciones acometidas en tres arroyos desviados y una vía pecuaria. Además, se ha dispuesto la tierra vegetal en los taludes de las escombreras que han alcanzado su configuración final.

CLC apuesta firmemente por el compromiso medioambiental y ha depositado más de 23 millones de euros ante la Administración en concepto de **garantías medioambientales**. Esta cuantía alcanzará los 43 millones de euros en la fase final del proyecto.

El Sistema de Gestión Ambiental para las actividades de "Extracción de mineral a cielo abierto" de CLC, recibió en diciembre de 2007 la certificación oficial ISO-14001, basada en la filosofía de mejora continua de la gestión empresarial.

Los estériles procedentes de la Planta Hidrometalúrgica de CLC son almacenados en seco evitando balsa de residuos y riesgos asociados con éstos.

Las escombreras –o lugares donde se deposita la tierra sobrante del movimiento de construcción de la corta minera- son construidas con pendientes suaves, limitadas en altura, realizándose una restauración progresiva, de forma que quedan completamente integradas en el paisaje.



gestión y uso sostenible de las aguas

Cobre Las Cruces proporciona las máximas garantías y controles necesarios en cuanto a la gestión de las aguas, realizando un uso sostenible de las mismas. La tecnología utilizada, puntera a nivel mundial y respaldada por los mejores expertos internacionales en hidrología, así como el exhaustivo Programa de Vigilancia para un mayor control de la gestión del agua lo avalan.

CLC mantiene un sistema innovador para proteger las aguas subterráneas del acuífero Niebla-Posadas, consistente en el drenaje perimetral de la corta y la posterior reinyección del agua, manteniendo de esta manera el recurso. Las aguas reinyectadas son depuradas mediante ósmosis inversa cuando es necesario, **garantizando plenamente su calidad hasta niveles de aptitud para el abastecimiento humano.**

En el proceso productivo se emplean tanto aguas afectadas por la operación minera como residuales urbanas procedentes de la Estación Depuradora de Aguas de San Jerónimo -Sevilla-, lo cual no impacta al consumo ciudadano.

Protección de la fauna y especies protegidas



CLC ha habilitado 330 hectáreas como medidas compensatorias en donde se realizan actividades agrícolas compatibles con la protección del hábitat de las aves esteparias, como es el caso de la avutarda.

Asimismo, se lleva a cabo la **protección del galápaggo leproso**, realizando su traslado a otras zonas antes de iniciar las obras de desvío de los arroyos.

Anualmente se realiza un censo de ambas especies en el entorno del proyecto y sus alrededores para controlar su correcta adaptación al medio.





tecnología
única en el mundo



La Planta Hidrometalúrgica de CLC es **innovadora y tecnológicamente de las más avanzadas del mundo en el tratamiento del cobre**. La utilización de tecnología aplicada al proceso de forma optimizada sirve para maximizar la reutilización de los recursos: agua, energía y materiales.

En CLC se utiliza un proceso conocido como **“Tecnología limpia de cobre”** gracias al cual el cobre sale fino comercializable desde la misma planta. El producto final es un cobre tipificado como Grado “A”, por la Bolsa de Metales de Londres, con un 99,99% de pureza.

Otra ventaja del proyecto es su localización y planificación de la explotación, ya que **la planta de tratamiento se encuentra junto a la mina.**

Los reactores o tanques de lixiviación, parte esencial del tratamiento del mineral, han sido desarrollados para CLC por la empresa finlandesa Outotec. Su tecnología permitirá extraer el cobre mediante un proceso hidrometalúrgico más limpio que el proceso pirometalúrgico convencional.

En virtud de este logro, Outotec ha sido galardonada en Finlandia con el premio a la Mejor Innovación en Calidad del Año 2007.



empleo estable
trabajo en equipo durante 15 años

Empleo: Generación de riqueza para el Entorno

Cobre Las Cruces generará empleo estable para la comarca durante los próximos 15 años y trabaja en colaboración con los Ayuntamientos de Gerena, Guillena, Salteras y La Algaba para promover, cualificar y favorecer el empleo local.

Los cursos de formación profesional ocupacional que ha impartido la compañía han alcanzado un **80% de contratación del total de los alumnos.**

En producción, CLC **genera un empleo estable** de 500 puestos de trabajo permanentes y cualificados. En relación a esta cifra, se estima un empleo inducido de más de 1500 puestos de trabajo.

El trabajo en equipo es parte esencial de las relaciones profesionales dentro de la Empresa. Está basado en el respeto, de la Empresa a sus empleados y de los empleados entre sí. CLC anima a generar confianza y apoyo en todos los niveles, para crear un fuerte sentimiento de objetivo y esfuerzo común.

Empleo y Formación: factor clave del éxito

En CLC la formación es algo irrenunciable en un entorno de trabajo cualificado.

En COBRE LAS CRUCES la formación es estratégica en:

1. SEGURIDAD
2. PROCESOS
3. PERSONAS Y GESTIÓN DE EQUIPOS

La media hora/formación trabajador en CLC está por encima de la media española: durante la etapa de construcción fue 7 veces mayor.

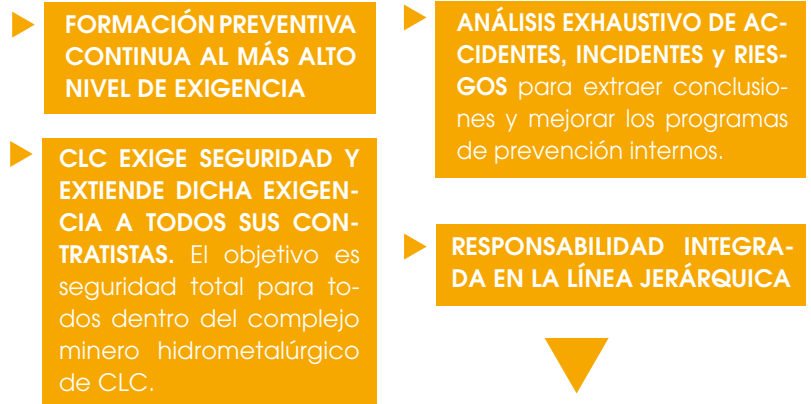
En los cursos de inicio de actividad se invirtieron más de 44.000 horas de formación.



máxima seguridad
para los trabajadores

CLC trabaja por una cultura empresarial de máxima seguridad basado en el lema de "Todos somos responsables de nuestra seguridad" La primera actividad de cualquier nuevo trabajador en la empresa es recibir un **Curso de Inducción en Seguridad** que le actualiza en las principales reglas de prevención a tener en cuenta en CLC.

El objetivo de informar y formar en seguridad y prevención al trabajador en todo momento se materializa a través de boletines específicos de seguridad semanales, reuniones informativas de seguridad semanales y mensuales, comités, paneles expositores, vídeos de acceso...



Los datos de seguridad de CLC avalan nuestra gestión:

Durante la etapa de construcción se realizaron más de 5 millones de horas de trabajo, con unos índices de siniestralidad 6 veces por debajo de la media nacional.

▶ **La prevención en CLC es:**
PARTICIPACIÓN INICIATIVA
INNOVACIÓN INTEGRACIÓN



comunicación abierta y transparente

Cobre Las Cruces basa su modelo de comunicación en **una política de puertas abiertas y transparencia absoluta en la información externa.**

Cada año visitan el complejo minero **más de 1.000 personas** entre las que se incluyen visitas escolares, colectivos de distintos sectores y vecinos.

Cada dos meses se editan 7.500 ejemplares del boletín informativo externo que se reparte a vecinos y Ayuntamientos del entorno de Cobre las Cruces, organizaciones ciudadanas, empleados, etc...

Asimismo, existe el compromiso de colaboración con las comunidades vecinas en la aportación de proyectos que mejoren la calidad de vida en los municipios, reinvertiendo parte de los beneficios de la compañía.



grandes cifras del proyecto empresarial de Cobre Las Cruces



Inversión en construcción 2006-2008:

504 millones de euros. Uno de los proyectos más importantes en inversión de Andalucía. 78 millones de euros en garantías, avales y seguros de Responsabilidad Civil.

Media de empleo generado en construcción:

1.200 puestos de trabajo.

Empleo en Operación:

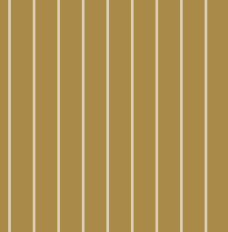
500 empleos permanentes y más de 1.500 inducidos.

CLC será uno de los motores económicos en la comarca en los próximos años.

El cronograma de Permisos de CLC abarca más de diez años de gestión con las administraciones: más de 100 permisos previos a la producción.

una cifra record en el sector a nivel nacional:

CLC tiene actualmente un capital social de más de 148 millones de euros



Cobre Las Cruces, S.A.

OFICINAS GENERALES
Ctra. SE-3410, Km. 4,100.
41860 Gerena - Sevilla (España)

Teléfono: +34 955 657 950
Fax: +34 955 783 241

E-mail: clc@cobrelasruces.com
www.cobrelasruces.com

nuestra visión empresarial engloba los conceptos de:



innovación tecnológica, protección del medio ambiente, seguridad y salud,
trabajo en equipo y responsabilidad social corporativa