

Cobre Las Cruces Información



© Cobre Las Cruces, S.A.

**CLC
OBTIENE LA
CERTIFICACIÓN
ISO 14001:2004
PARA SU SISTEMA
DE GESTIÓN
AMBIENTAL**

El Sistema de Gestión Ambiental para las actividades de "Extracción de mineral a cielo abierto" de Cobre las Cruces, ha recibido recientemente la certificación oficial administrativa conforme a los requisitos de la norma ISO 14001:2004.

El Departamento de Medio Ambiente de CLC ha sido el encargado de coordinar el proceso necesario para la obtención de dicho documento, llevado a cabo a lo largo del año 2007.

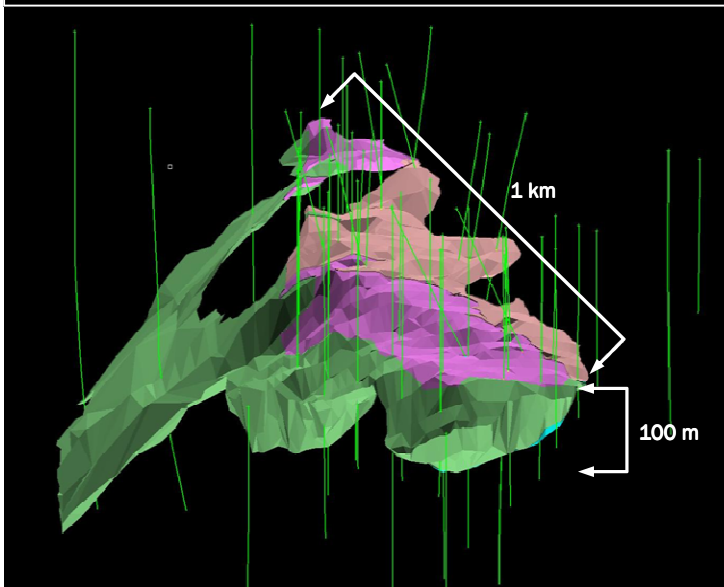
Las labores de consultoría necesarias para la tramitación y obtención de esta certificación han sido subvencionadas por la Junta de Andalucía, Consejería de Medio Ambiente, así como por la Unión Europea a través del Fondo Europeo de Desarrollo Regional.



Atardecer en la zona de construcción de CLC.

La riqueza del yacimiento mineral de Cobre Las Cruces

Vista en 3D del yacimiento mineral: el cuerpo sólido es la masa de mineral de pirita, con la reserva rica en cobre (rosado-violácea) a explotar y la zona con recursos adicionales en cobre, zinc y plomo. Las líneas verdes indican la trayectoria de algunos de los sondeos de investigación.



Las Cruces es uno de los yacimientos inexplorados más ricos del mundo. Sus principales características son:

- Reservas: 17,6 millones de toneladas de mineral con 6,2% de cobre (62 kg de cobre en cada tonelada de mineral); 10 veces más rico que otros yacimientos de cobre.

- Producción anual de cobre en cátodos: 72.000 toneladas.
- Producción total de cobre en cátodos: 1 millón de toneladas.

El yacimiento fue descubierto en 1994 y su evaluación, que cuenta con más de 400 sondeos de exploración, ha superado el total de 100



Mineral de cobre—calcosina- (negro) y pirita (amarilla)

kilómetros de perforaciones.

En el 2000 se concluye positivamente el estudio de viabilidad y seis años más tarde, en 2006, se da por terminado el proceso de tramitación administrativa que permite poner en marcha el proyecto de Cobre Las Cruces. En la próxima primavera se llegará al mineral.

CIFRAS:

- **28.590.000** metros cúbicos acumulados de movimiento de tierras en las labores mineras en 21 meses (abril 2006 a fin de diciembre 2007).
- **2.390.000** metros cúbicos de tierra orgánica vegetal acopiados y manejados en los últimos 18 meses para las labores de restauración.
- **1.674.662** horas acumuladas de trabajo total en Cobre Las Cruces en el pasado año 2007.
- **115** metros de profundidad alcanzados por la corta minera.
- **990** empleos durante el mes de diciembre de 2007.
- **0** accidente de empleados CLC en el año 2007, y **16** accidentes de contratistas con tiempo perdido.

Estudiantes de la Universidad Pablo de Olavide visitan el Complejo



El grupo de universitarios en el transcurso de la visita, situados en el Mirador de Corta de Cobre Las Cruces.

El 11 de diciembre, martes, estudiantes de segundo ciclo de la Universidad Pablo de Olavide de Sevilla, pertenecientes a la especialidad de Ingeniería de Materiales, visitaron el complejo minero de Cobre Las Cruces.

Durante el transcurso de la visita, el grupo recorrió las instalaciones en bus, realizando paradas informativas en el área de la corta minera, así como en la zona de la instalación de estériles de mina.

Por último, accedieron a las obras de construcción de la planta de tratamiento hidrometalúrgico.

Los estudiantes, principalmente Licenciados y Diplomados en las áreas de Física, Química, e Ingeniería Técnica Industrial y de Arquitectura, recibieron una presentación técnica previa enfocada a su formación y en la cual pudieron solventar todas las cuestiones de carácter técnico sobre el proyecto.

Curiosidades... Yacimientos Arqueológicos



Necrópolis islámica en el paraje del Almuédano.

el subsuelo. Los materiales y restos excavados han sido depositados en el Museo Arqueológico de Sevilla y están siendo objeto de estudios por arqueólogos y antropólogos sevillanos.

A finales de 2007 se han terminado las últimas de varias excavaciones arqueológicas efectuadas en el perímetro del proyecto Las Cruces.

En algunos casos se ha empleado prospección geofísica (radar) para determinar estructuras en



Enterramientos en cistas de la Edad del Bronce

ISO 14001:2004

Viene de página 1...

El Sistema de Gestión Medioambiental de la norma ISO 14001:2004, es reconocido internacionalmente y aplicable a cualquier organización en cualquier sector.

Creado por la Organización Internacional de Normalización, se basa en dos conceptos: la mejora continua y el cumplimiento legal.



Noticias Breves

I CONVENCION ANUAL DE EMPLEADOS CLC 2007. El pasado día 14 de diciembre tuvo lugar la primera convención de empleados de Cobre Las Cruces.

Durante el transcurso del acto, celebrado en el Centro Cívico de Gerena, se informó a todos los trabajadores de las actuaciones en las distintas áreas de gestión; asimismo, se hizo entrega de los premios a empleados que han destacado en 2007 por su profesionalidad.

BENDICION DE LA ERMITA DE SANTA BÁRBARA. El pasado jueves 29 de Noviembre, a las 12 de la mañana, se realizó la bendición oficial de la imagen de Santa Bárbara ubicada dentro del complejo minero de CLC.

Esta imagen de la Patrona minera, realizada en cera y de medio metro de altura aproximadamente, fue bendecida por el párroco de Gerena, D. José Salguero Roldán.



Cobre Las Cruces, S.A.

Cobre Las Cruces Información es una publicación periódica mensual elaborada por el Departamento de Comunicación Externa de la compañía.

Más información en la página web de la compañía: www.cobrelascruces.com

Cobre Las Cruces agradece al lector de este ejemplar que se ponga en contacto con la compañía para cualquier cuestión respecto a la mejora del boletín. Por favor, háganos llegar su opinión a través de la dirección de e-mail corporativa.

Oficinas Centrales:
Av. 1º de Mayo, 46.
41860 Gerena
Sevilla

Teléfono: 955 783 475
Fax: 955 783 241
Correo: informacion@cobrelascruces.com